



艾迪索工业园

全新高端工业厂房招租

地址：东莞市长安镇厦岗社区晟大东街5号

适合产业：

商业办公
电商运营
设计工作室
低噪音产业



艾迪家工业园

艾迪家工业园

艾迪家工业园
AIDIHOME INDUSTRIAL PARK
地址：深圳市宝安区西乡街道...
电话：0755-27111111











园区项目景观

D区厂办楼



C区公寓楼



E区管理处



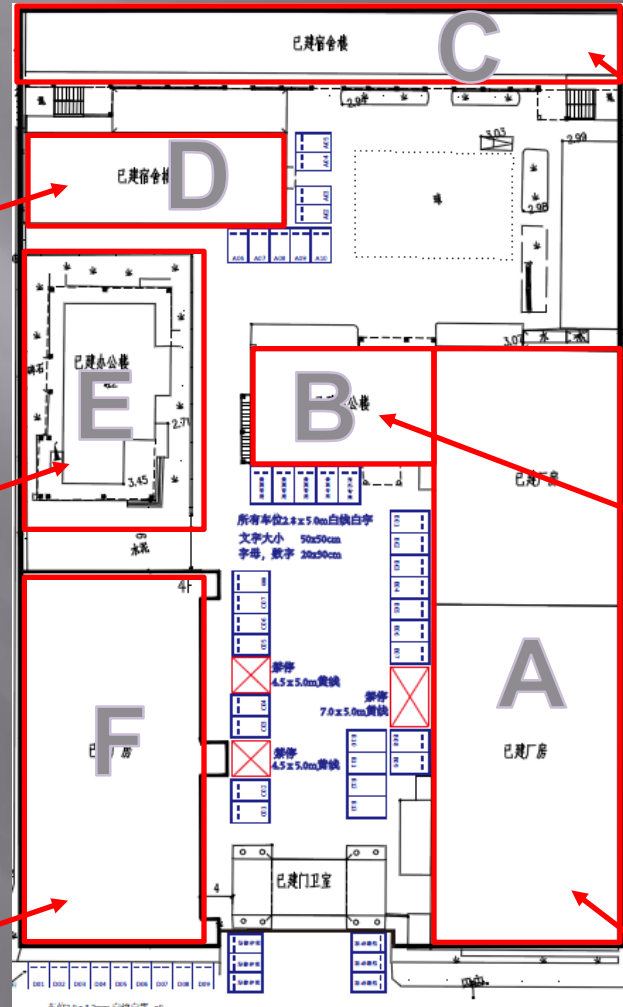
B区办公楼



F区厂房



A区厂房

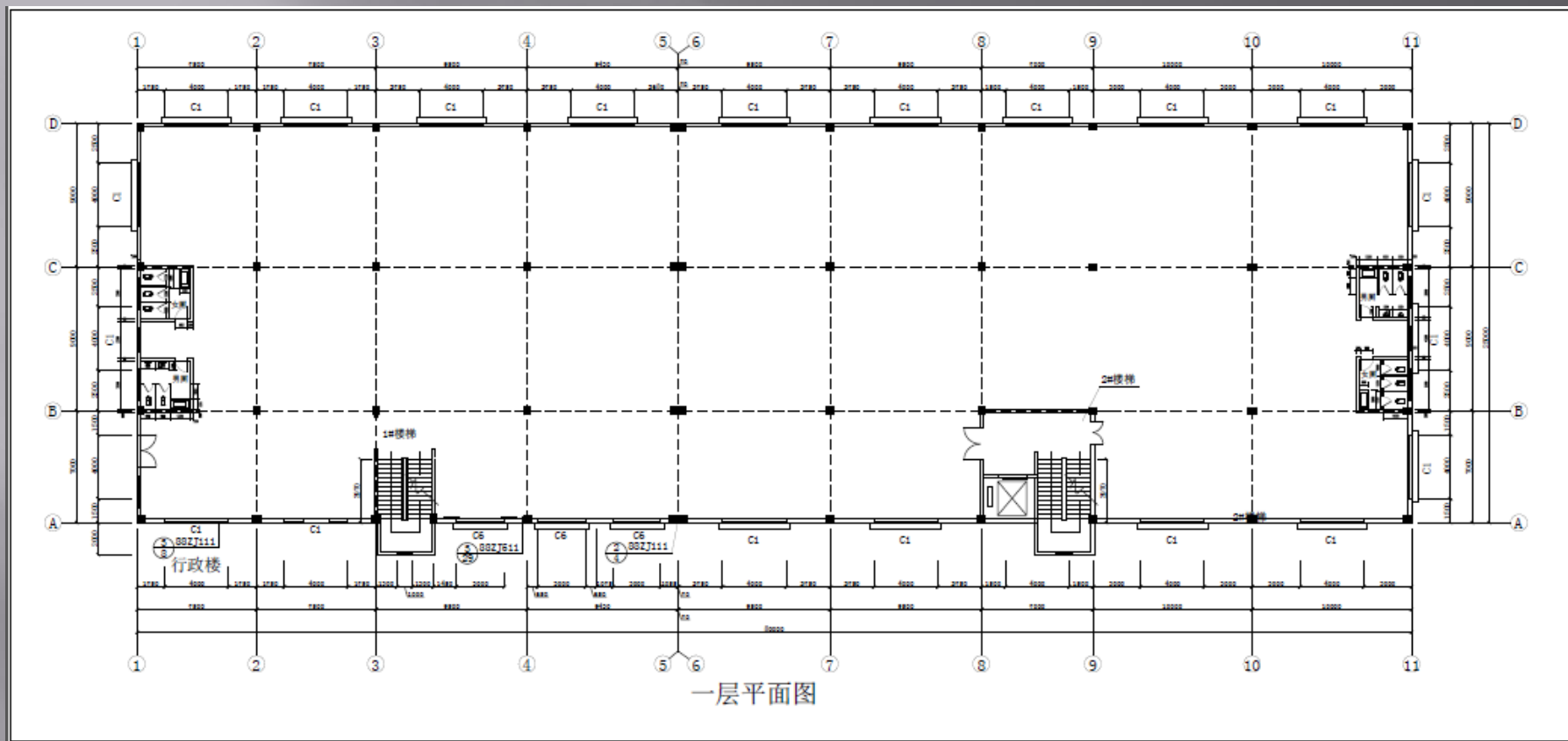




A区厂房 建筑面积: $2000 \times 3 = 6000$ 平方米

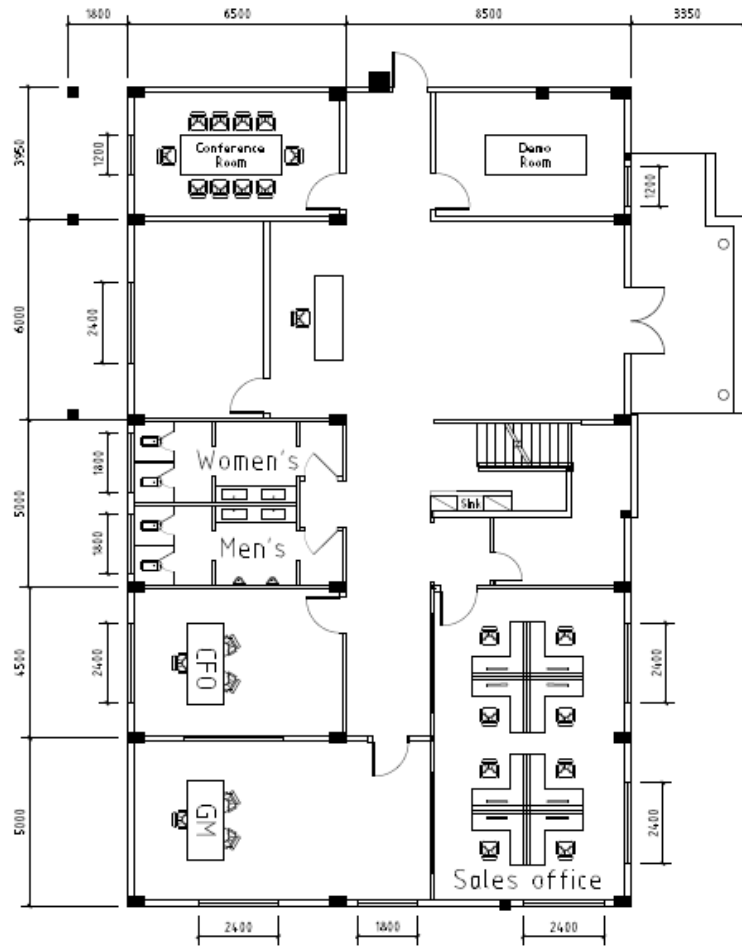


B区办公楼 建筑面积: $400 \times 2 = 800$ 平方米

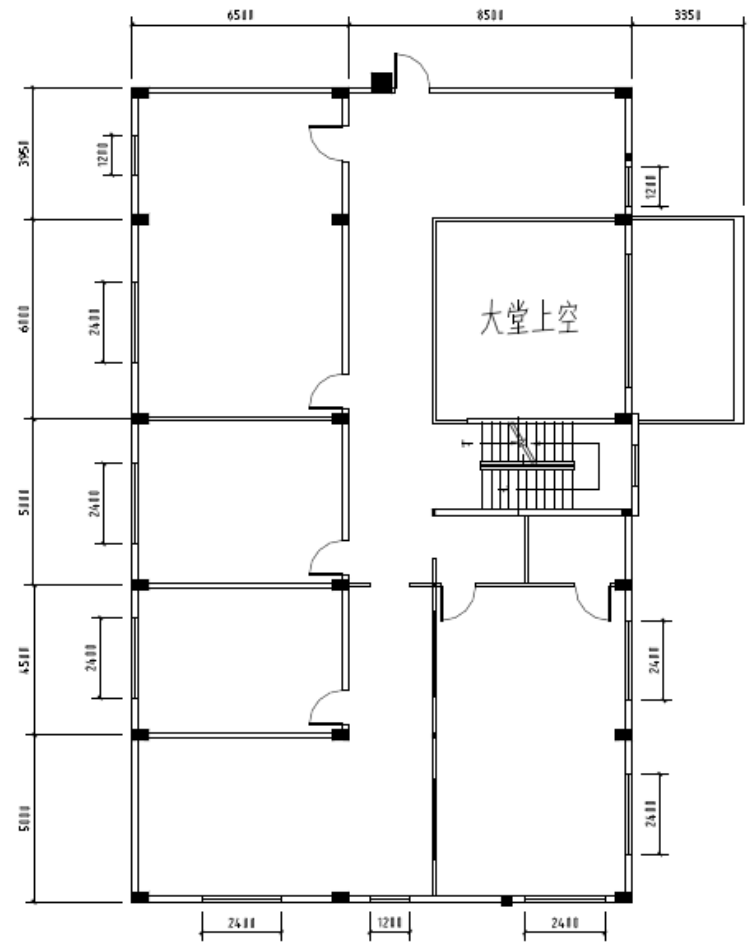


A厂房平面图

(建筑面积: 2000 平方米/层, 长85米, 宽25米)



行政楼一层平面图 1:100



行政楼二层平面图 1:100

B办公楼平面图 (建筑面积: 400 平方米/层)

A区厂房硬件配置

外立面	欧式造形仿古外墙漆	节能窗户	双层隔热隔音真空玻璃窗
电梯（1部）	日本富士304不锈钢电梯（2吨）	地板	环氧地坪漆
一楼高度	4.3M	一楼面积	2000 m ²
标准屋高度	4 M	标准层面积	2000 m ²
楼层数	3 层	总面积	6000 m ² （25元/m ² ）

B区办公楼硬件配置

外立面	欧式造形仿古外墙漆		节能窗户	双层隔热隔音真空玻璃窗
电梯	/		地板	环氧地坪漆
一楼高度	4.3 M		一楼面积	400 m ²
二楼高度	4 M		二楼面积	400 m ²
楼层数	2 层		总面积	800 m ² (25元/m ²)

地块

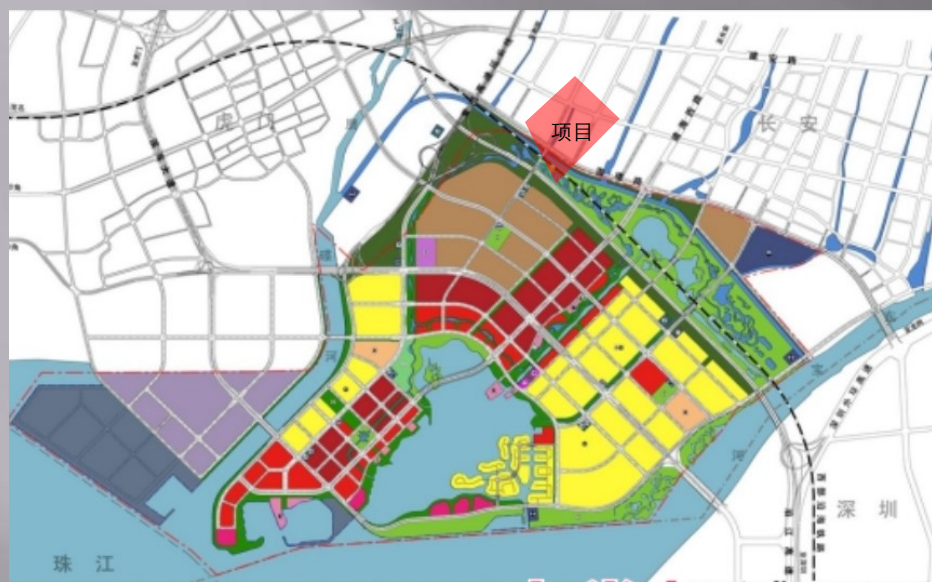
项目地块：项目处于长安新区北边，处于长安工业园区最南边，南面的昭示性相对较好，项目未来周边写字楼林立、游艇码头社区、湿地公园、滨海酒店。



项目北面广深高速公路长安虎门出口（十分钟）S358省道，南面沿江高速长安虎门出口（五分钟），西面长安西轻轨站，东面振安中路。

周边配套

项目配套： 目前项目周边以制造业工业区为主，未来长安新区完美配套



鸟瞰



游艇码头



游艇社区



滨水长廊



滨海酒店



湿地公园

长安新区规划面积**20.36**平方公里，其中海域面积约**12**平方公里，陆域面积约**8**平方公里。新区地理位置优越，地处珠三角东部经济走廊、交椅湾的几何中心，南与深圳相邻（距离前海**25**公里），北靠东莞经济强镇长安和虎门，西隔珠江与广州南沙相望；区域交通优势明显，一小时交通圈内，形成了“一条城际铁路、二条高速公路、三个国际机场、四大重要港口、五条城市轻轨”的复合交通资源，是环珠江口“国际湾区”的重要空间节点，也是珠江口湾区最后一块面积最大的处女地。

六维交通

交通通达：珠江口大交通枢纽核心，海陆空轨铁岸六维立体交通体系：依托沿江高速长安出口仅2KM,五分钟车程，临近厦岗地铁口（罗宝线）、虎门高铁站、虎门港澳码头、福永港澳码头、深圳机场、深圳湾口岸。

